

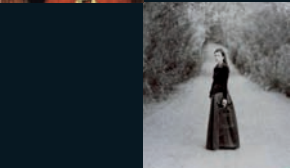
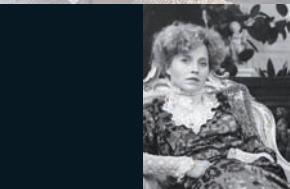
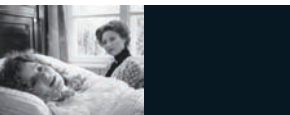
film werkstatt düsseldorf



Effi Briest

mit anderen Augen

f i l m



mit anderen Augen

Grundmotive von Literatur „mit anderen Augen“ sehen, die Aufmerksamkeit auf das ‚Dazwischen‘ richten, auf den Vergleich der verschiedenen Herangehensweisen in Film, Hörbuch, Literatur. Eine Kooperation zwischen onomato, Filmwerkstatt Düsseldorf und Iris Zogel (‘artsfactory’).

09.03. Mo ■■■ 18:00

3 mal Effi Briest im Film

Vortrag von Dr. Frauke Tomczak

Die jeweils gewählte Bildsprache erzeugt erheblich unterschiedliche Personen-, Lebens- und Epochendarstellungen und mithin ganz eigene Versionen von Nähe und Ferne, Vertrautheit und Entfremdung, Zärtlichkeit und Distanz.

Black Box - Schulstr. 4 - Düsseldorf-Altstadt
Eintritt: 6,50/erm. 4,50 (Schüler/Student./Mitgl.)

09.03. Mo ■■■ 20:00

Fontane Effi Briest

Deutschland 1972-74, 140' - Regie: Rainer Werner Fassbinder, mit Hanna Schygulla,

Wolfgang Schenck, Ulli Lommel, Irm Hermann
Entscheidend an dieser Verfilmung ist, daß es Fassbinder nie um die simple Übertragung ging, sondern auch um die Darstellung einer Erzählhaltung, der künstlerischen Position Fontanes. Man sieht ruhige, spröde, fast abweisend kühle Bilder. Selbst der Gestus des Lesens bleibt erhalten. Der Bildrhythmus ist dem Erzählduktus Fontanes konsequent angegliedert. (filmdienst)

Black Box - Schulstr. 4 - Düsseldorf-Altstadt
Eintritt: 6,50/erm. 4,50 (Schüler/Student./Mitgl.)

13.03. Fr ■■■ 20:00

Effi Briest – Ein Abend mit Lesung, Vortrag und Gespräch

Einzelne Motive aus der Sicht eines Vorlesers - Vortrag und Gespräch von/mit Axel Grube

Das wiederholte Laut-Lesen einer Erzählung ruft eine besonders intensive Beschäftigung mit der Erzählung hervor. Axel Grube trägt einige Abschnitte des Romans vor, und erläutert dabei Motive, die, leicht überlesen, möglicherweise erst in dem wiederholten und sowohl reflexiven wie sinnlichen Laut-lesen zur Wahrnehmung kommen mögen - und stellt diese zur Diskussion.

Kleine Ausstellung: Bild einer Frau

Die Bilder der Buchcover und der Schauspielerinnen werden kurz dargestellt und geben Gelegenheit über die Variationen des Effi Briest-Bildes und des Frauen-Bildes zu sprechen.

Bezugnahme

Bildende Künstlerinnen und Künstler nehmen mit Arbeiten Bezug auf einzelne Motive des Romans (mit anschließendem Gespräch).

Moderation: Katharina Mayer.

‘artsfactory’ Iris Zogel - Bagelstr. 95a - Düsseldorf-Pempelfort - Eintritt frei.

Weitere Infos/Newsletter anfordern:
www.filmwerkstatt-duesseldorf.de